



Creating Markets, Creating Opportunities

Chứng nhận xanh và thay đổi thế giới

Kiến tạo vị thế cạnh tranh với EDGE

"Nhận thức về giá trị của công trình xanh đang ngày càng gia tăng tại Việt Nam. Người mua nhà quan tâm nhiều hơn tới khả năng tiết kiệm chi phí điện nước do thiết kế xanh của các công trình được chứng nhận EDGE đem lại. Chứng nhận EDGE sẽ giúp tăng cường hơn nữa nhận thức của cư dân và là minh chứng để chúng tôi khẳng định mục tiêu phát triển bền vững của EZ Land thông qua dự án đầu tiên, HausNeo."

Ông Đỗ Ngọc Olivier Dũng
CEO
EZ Land

Ngày nay, việc tạo điểm nhấn khác biệt cho dự án bất động sản có vai trò rất quan trọng. Chứng chỉ EDGE mang lại cơ hội để những doanh nghiệp tiên phong trên thị trường đáp ứng nhu cầu về công trình xanh thông qua phương thức tiếp cận định lượng.

Là sáng kiến của IFC, một thành viên của Nhóm Ngân hàng Thế giới, EDGE giúp tối ưu hóa thiết kế để giảm tiêu thụ năng lượng, nước và năng lượng hàm chứa của vật liệu.

EDGE bao gồm một ứng dụng trực tuyến có khả năng hỗ trợ xác định các giải pháp hiệu quả nhất về chi phí, từ đó giúp giảm lượng tiêu thụ tài nguyên của công trình. Quy trình cấp chứng nhận đơn giản khiến việc chứng nhận xanh cho một dự án rất nhanh chóng và dễ dàng.

Dự án HausNeo của EZLand



Ưu điểm của chứng nhận

Nhà phát triển bất động sản, nhà ở và thương mại có thể tận dụng lợi thế của chứng chỉ ở giai đoạn thiết kế, trước khi dự án bước vào giai đoạn thi công. Công trình được cấp chứng nhận EDGE thường có chi phí tăng thêm chưa tới 2%, nhưng lợi ích mang lại đều xứng đáng với chi phí đầu tư thêm.

Nhà phát triển bất động sản

- ▶ Có được lãi suất vay vốn tốt hơn cho doanh nghiệp và khách hàng
- ▶ Dán nhãn xanh cho công trình nhà ở
- ▶ Thúc đẩy tiết kiệm dựa trên hiệu quả tài nguyên
- ▶ Được khách hàng tín nhiệm
- ▶ Có được thị phần lớn hơn



Doanh nghiệp sở hữu công trình thương mại

- ▶ Thu hút khách thuê đa quốc gia
- ▶ Thúc đẩy lợi nhuận
- ▶ Tăng tỷ lệ lấp đầy
- ▶ Đảm bảo kiểm soát chi phí vận hành công trình
- ▶ Áp dụng cho chuỗi công trình
- ▶ Xây dựng giá trị thương hiệu



Xây dựng công trình để bán

- ▶ Thu hút nhà đầu tư
- ▶ Tạo điểm khác biệt về chất lượng công trình
- ▶ Cải thiện hiệu quả trong thi công và nhân công
- ▶ Đẩy nhanh tăng trưởng doanh thu
- ▶ Định lượng thương hiệu bền vững



EDGE là giải pháp phù hợp cho Việt Nam

Việt Nam được biết đến với câu chuyện thành công trong kinh tế, nhờ tăng trưởng từ nền kinh tế thu nhập thấp lên nền kinh tế trung bình thấp trong thời gian gần đây. Kinh tế tăng trưởng kéo theo nhu cầu xây dựng nhà ở và các công trình khác. Người dân sẽ di cư tới làm việc ở các thành phố, dẫn tới phát sinh nhu cầu tương ứng về nhà ở, giao thông, dịch vụ công cộng và xã hội, cùng những nhu cầu khác.

Chúng chỉ EDGE mang lại một giải pháp: tận dụng giá trị của công trình xanh bằng cách cải thiện lợi nhuận song song với bảo vệ môi trường. Cùng với EDGE, doanh nghiệp hoàn toàn có thể đi tiên phong trong đổi mới.

Đây là lý do tại sao EDGE có ý nghĩa đặc biệt ở Việt Nam

- ▶ Đầu tư hiệu quả về chi phí
- ▶ Tiết kiệm chi phí vận hành
- ▶ Thu hút đầu tư quốc tế
- ▶ Tiếp cận tài chính xanh
- ▶ Xây dựng thương hiệu liên kết với IFC, thành viên của Nhóm Ngân hàng Thế giới
- ▶ Có lợi thế cạnh tranh
- ▶ Thể hiện cam kết của khách hàng về trách nhiệm xã hội và môi trường
- ▶ Cải thiện thương hiệu của sản phẩm và doanh nghiệp

CÔNG TRÌNH ĐIỂN HÌNH:
Dự án EcoHome Phúc
Lợi, dự án có chứng
chỉ EDGE, giành Giải
thưởng Financial Times

Một chủ đầu tư Việt Nam, Capital House Group, đã chứng minh rằng không cần chi phí tốn kém vẫn có thể phát triển xanh, và được công nhận rộng rãi về những lợi ích mà công ty trực tiếp mang lại cho khách hàng. Nhờ công trình nhà ở thu nhập thấp được cấp chứng chỉ EDGE, EcoHome Phúc Lợi, Capital House đã giành Giải thưởng Thành tựu về Thay đổi Cơ sở hạ tầng: giải thưởng Công trình Xanh tại Giải thưởng Sáng tạo trong Kinh doanh do Financial Times/ IFC tổ chức hàng năm.

EcoHome Phúc Lợi cung cấp nhà ở giá rẻ cho người dân Việt Nam, cho thấy nhà ở xanh và phong cách sống bền vững có thể dễ dàng tiếp cận cho mọi người, không phân biệt thu nhập. Theo dự báo, các căn hộ sẽ đạt mức tiết kiệm năng lượng tới 29% và tiết kiệm nước 30%, và giảm 39% năng lượng hàm chứa của vật liệu, nhưng chỉ khiến Capital House Group tốn thêm 1% chi phí xây dựng phát sinh.

EcoHome Phúc Lợi



Khám phá các tính năng của Ứng dụng miễn phí EDGE

Ứng dụng EDGE là nền tảng được hỗ trợ bởi điện toán đám mây, sử dụng để tính toán chi phí xây dựng xanh, các khoản tiết kiệm chi phí tiện ích, và tác động môi trường. Công cụ hiện đại này được tích hợp bộ dữ liệu chi tiết về chi phí và khí hậu theo từng thành phố, mô hình tiêu thụ, và thuật toán để dự báo hiệu quả vận hành.

Khi công trình lựa chọn các giải pháp xanh, ứng dụng EDGE sẽ tính toán tác động tài chính và môi trường trên các khía cạnh năng lượng, nước, và năng lượng hàm chứa của vật liệu. Ứng dụng EDGE được sử dụng miễn phí để thiết kế dự án, giúp việc cấp chứng chỉ được thực hiện với chi phí khiêm tốn.

Tài trực tiếp các tài liệu tuân thủ lên Ứng dụng EDGE, và toàn bộ quy trình chứng nhận đã ở trong tầm tay.





Các tính năng của Ứng dụng:

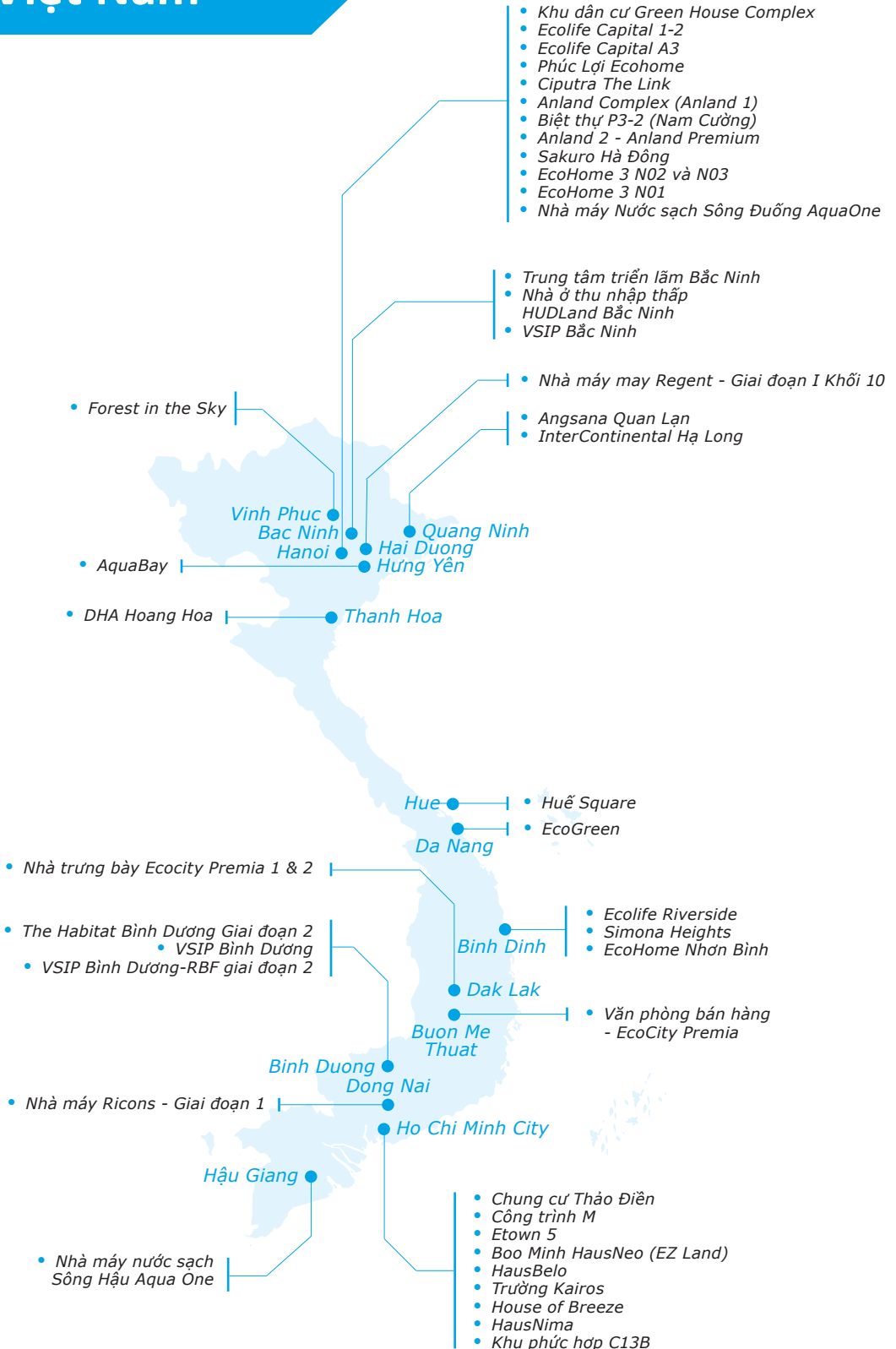
- ▶ **Mô hình sinh khí hậu** - EDGE có thể áp dụng cụ thể cho từng địa điểm, cùng với dữ liệu về khí hậu và thực tiễn xây dựng của hàng nghìn thành phố.
- ▶ **Công cụ tính toán chi phí** - EDGE giúp doanh nghiệp quyết định các phương án xanh tốt nhất và ước tính chi phí tăng thêm.
- ▶ **Quy trình đơn giản** - Quy trình cấp chứng nhận nhanh gọn giúp doanh nghiệp tiết kiệm thời gian, và hầu hết chỉ yêu cầu những tài liệu sẵn có.
- ▶ **Báo cáo** - EDGE có thể được sử dụng để thực hiện báo cáo môi trường về lượng phát thải carbon.

Xem "Làm thế nào để đáp ứng Tiêu chuẩn EDGE"



EDGE đang trở nên phổ biến hơn tại Việt Nam

Những doanh nghiệp dưới đây tại Việt Nam đang triển khai cấp chứng nhận EDGE cho dự án, giúp gia tăng giá trị cho cuộc sống của khách hàng đồng thời cải thiện thương hiệu bền vững.



Các dự án đã đăng ký hoặc được cấp chứng nhận đang được triển khai ở nhiều thành phố trong cả nước. Dưới đây là một số ví dụ:



Ecohome Nhon Binh



Văn phòng bán hàng EcoCity Premia



Ecohome 3



VSIP- RBF đề xuất giai đoạn 1



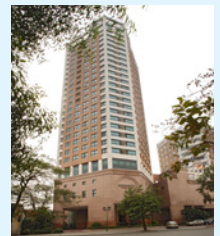
The Terra - An Hưng



Nhà máy Daehon Global Thanh Hóa



Flamingo Cat Ba Resorts



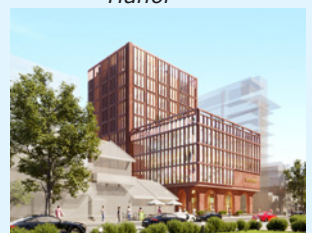
Somerset Grand Hanoi



Nhà máy gia công cơ khí Ricons-Giai đoạn I



Trường Quốc tế Gateway - Cơ sở Hải Phòng



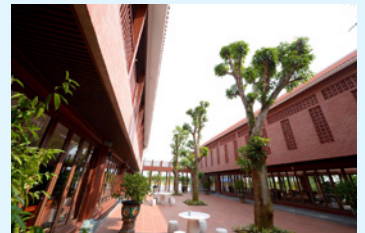
Khách sạn Boutique Huế Square



Hausnima



Forest in the Sky



Nhà máy nước sạch Sông Đuống



Cung Quy hoạch - Kiến trúc Bắc Ninh



InterContinental Ha Long Bay

Xác định Cấp độ Chứng nhận EDGE phù hợp với dự án

EDGE tập trung chủ yếu vào hiệu quả tài nguyên, với ba cấp chứng nhận. Sử dụng Ứng dụng EDGE để giúp dự án đạt hiệu quả tối thiểu 20% nước và vật liệu, sau đó chọn mục tiêu tiết kiệm năng lượng phù hợp với cấp độ của công trình.

20%

Cấp độ 1 - EDGE Certified

Nhập thông tin dự án của quý vị vào Ứng dụng EDGE, khi đạt mức tiết kiệm tối thiểu 20% đối với cả ba loại tài nguyên, dự án có thể được cấp chứng nhận.

- Yêu cầu** Tiết kiệm tối thiểu 20% năng lượng, nước, và năng lượng hàm chứa của vật liệu.
- Thời gian** Tại các giai đoạn cấp chứng nhận sơ bộ và cuối cùng
- Gia hạn** Không bắt buộc.
- Chi phí** Phí đăng ký, kiểm toán, và cấp chứng nhận.

40%

Cấp độ 2 - EDGE Advanced

Để dự án trở nên khác biệt hơn nữa, hãy hướng tới mức chứng nhận EDGE Advanced, và việc cấp chứng nhận được thể hiện bằng nghiên cứu dự án, chứng chỉ, bài tham dự giải thưởng, v.v...

- Yêu cầu** Được cấp chứng nhận EDGE khi đạt mức tiết kiệm năng lượng tại chỗ từ 40% trở lên.
- Thời gian** Tại các giai đoạn cấp chứng nhận sơ bộ và cuối cùng
- Gia hạn** Không bắt buộc.
- Chi phí** Phí đăng ký, kiểm toán, và cấp chứng nhận.

100%

Cấp độ 3 - Zero Carbon

Tham gia sáng kiến toàn cầu về công trình mới không phát thải carbon vào năm 2030 và tất cả các công trình không carbon vào năm 2050.

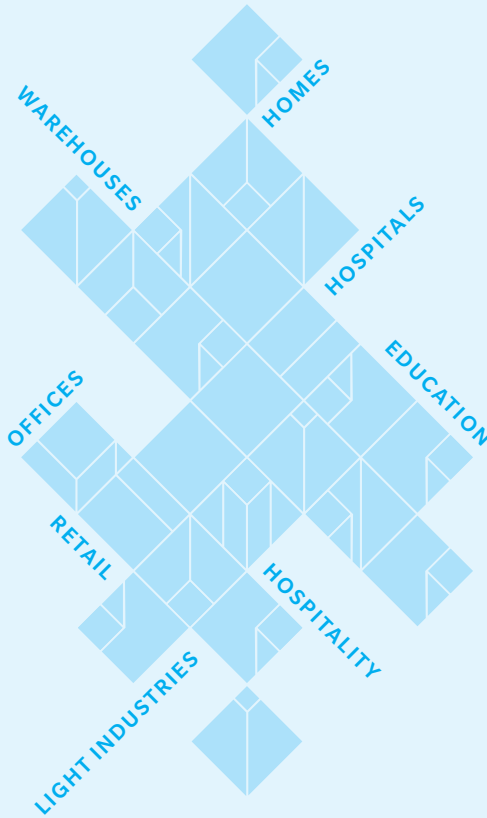
- Yêu cầu** Được cấp chứng nhận EDGE Advanced với 100% năng lượng tái tạo tại chỗ hoặc từ xa, hoặc đã mua bù đắp carbon để đạt mức 100%. Phải tính đến toàn bộ năng lượng, bao gồm cả dầu diesel và LPG.
- Thời gian** Tối thiểu một năm sau khi được cấp chứng nhận EDGE cuối cùng với 75% công suất sử dụng, dữ liệu vận hành bắt buộc phải được gửi kèm.
- Gia hạn** Bốn năm một lần nếu đạt 100% năng lượng tái tạo, và hai năm một lần nếu mua bù đắp.
- Chi phí** 500 USD cho mỗi công trình ngoài phí cấp chứng nhận.



Xem "Làm thế nào để đáp ứng Tiêu chuẩn EDGE".

Các loại công trình có thể sử dụng EDGE

Có thể sử dụng EDGE cho các công trình mới và công trình hiện hữu ở hầu hết các thị trường quốc tế. Có nhiều loại công trình, bao gồm các dự án thương mại, nhà ở và công trình hỗn hợp:



Chuyên gia EDGE mang lại các dịch vụ tư vấn xanh hữu ích

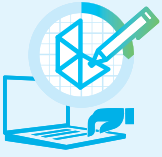
Dự án nên có Chuyên gia EDGE để mang lại các tư vấn hữu ích và thực tiễn cho dự án. Chuyên gia EDGE thông thạo các yêu cầu tuân thủ, hiểu rõ về các yêu cầu kỹ thuật và hoạt động của Ứng dụng EDGE. Mặc dù Dự án không bắt buộc phải có Chuyên gia EDGE mới có thể đạt được chứng chỉ, Chuyên gia EDGE có thể mang lại giá trị đáng kể cho khách hàng thông qua kỹ năng, kiến thức chuyên môn sâu, và hiểu biết kỹ thuật. Với chứng chỉ do IFC cấp, các Chuyên gia EDGE có thể cung cấp dịch vụ trên phạm vi quốc tế.

Nếu doanh nghiệp muốn tăng cường năng lực chuyên môn nội bộ, có thể thực hiện đào tạo chuyên môn cho cán bộ thông qua chương trình đào tạo trực tuyến và livestream.

Cập nhật thêm tại:

www.edgebuildings.com/edge-experts.

Các bước chứng nhận dự án EDGE



BƯỚC 1: Đăng ký

Thực hiện thiết kế dự án trong Ứng dụng EDGE và nhấp vào đăng ký để yêu cầu cấp chứng nhận. Tổ chức cấp chứng nhận sẽ xác nhận mức chi phí cấp chứng nhận.



BƯỚC 2: Chứng nhận

Sau khi đăng ký dự án, hãy tải tài liệu dự án lên Ứng dụng EDGE. Khi sẵn sàng, truy cập trang tổng quan và bắt đầu thực hiện quy trình cấp chứng nhận.



BƯỚC 3: Xác nhận

Sau khi nhận được chứng chỉ sơ bộ, hãy lặp lại Bước 2 ở giai đoạn sau thi công, tải các tài liệu và thay đổi thiết kế mới lên Ứng dụng EDGE. Mỗi dự án được cấp chứng nhận sẽ được cung cấp một nghiên cứu dự án trên trang web EDGE và quảng bá trên mạng xã hội. Để được hướng dẫn về cách thức tối đa hóa giá trị của EDGE, tham khảo thêm tại: www.edgebuildings.com/marketing-toolkit



Xem "Cách đáp ứng Tiêu chuẩn EDGE".

Có thể quảng bá dự án cùng với EDGE Plaque

Sử dụng Biểu hiệu EDGE để thể hiện cam kết về hiệu quả sử dụng tài nguyên và quảng bá cho công trình xanh đã được cấp chứng nhận.

Có thể sử dụng Biểu hiệu EDGE cho các dự án đã được cấp chứng chỉ EDGE cuối cùng. Biểu hiệu có thể được đặt hàng tại một nhà sản xuất tấm biển hiệu do Quý vị lựa chọn nhưng phải tuân thủ các tiêu chuẩn chất lượng theo hướng dẫn.

Biểu tượng phản ánh mức độ chứng chỉ của dự án



Certified Green



EDGE Advanced



Zero Carbon

Tham khảo thêm tại edgebuildings.com/marketing/edge-plaque



SGS là tổ chức cấp chứng nhận hàng đầu tại Việt Nam

SGS là tổ chức độc quyền cung cấp dịch vụ cấp chứng nhận EDGE tại Việt Nam. SGS thiết lập tiêu chuẩn toàn cầu về chất lượng và liêm chính trong vai trò đơn vị giám sát độc lập cho các chương trình cấp chứng chỉ chuyên môn và cấp chứng nhận cho các dự án.

Tham khảo thêm tại

<https://www.sgs.vn/en/enosystem-health-and-safety/compliance-and-auditing/energy-and-green-building/edge-green-building-certification>

Liên hệ trực tiếp với SGS tại email: vn.edge@sgs.com

The Terra An Hung



Chi phí Cấp chứng nhận của SGS

PHÍ	DƯỚI 2,500 M ^{2*}	2,500 – 9,999 M ^{2*}	10,000 – 29,999 M ^{2*}	30,000 – 49,999 M ^{2*}	50,000 – 99,999 M ^{2**}	Trên 100,000 M ^{2***}
Đăng ký	\$300	\$300	\$300	\$300	\$300	\$300
Cấp chứng nhận	\$1,200	\$2,700	\$4,700	\$6,700	\$8,700	\$10,700
Kiểm toán thiết kế	\$500	\$1,000	\$1,500	\$2,500	\$3,500	\$4,500
Kiểm toán sau thi công	\$1,000	\$2,000	\$3,000	\$4,000	\$8,000	\$9,000
Tổng chi phí	\$3,000	\$6,000	\$9,500	\$13,500	\$20,500	\$24,500

*Bao gồm 1 lần thực địa công trường, **Bao gồm 2 lần thực địa công trường, *** Bao gồm 3 lần thực địa công trường
 Với công trình xây mới đề nghị cấp chứng nhận sau khi hoàn thành thi công, phải thanh toán toàn bộ chi phí chứng nhận và phí kiểm toán.



EDGE

Là sáng kiến của IFC, EDGE tạo cầu nối giữa các nhà đầu tư, chủ công trình, ngân hàng, chính phủ, và người mua nhà nhằm nâng cao nhận thức về lợi ích tài chính mà các bên đều được hưởng khi xây dựng công trình xanh. EDGE được thiết lập để đáp ứng nhu cầu về một giải pháp đáng tin cậy và có khả năng đo lường để chứng minh hiệu quả kinh doanh của công trình xanh và thu hút đầu tư tài chính. EDGE được hỗ trợ bởi một mạng lưới toàn cầu các tổ chức cấp chứng nhận và Chuyên gia EDGE với khát vọng chung là định hướng công trình xanh trở thành xu hướng chủ đạo và giúp giải quyết vấn đề biến đổi khí hậu.

www.edgebuildings.com

IFC

IFC là một thành viên của Nhóm Ngân hàng Thế giới, tập trung hỗ trợ phát triển kinh tế tư nhân. IFC có đối tác tại hơn 100 thị trường mới nổi, qua đó thực hiện đầu tư, tư vấn, huy động nguồn lực, mang lại cơ hội mới cho khách hàng trong một loạt các ngành nghề, lĩnh vực. Đóng vai trò cầu nối của khu vực nhà nước và khu vực tư nhân, IFC cung cấp các giải pháp thực tiễn theo thị trường để ứng phó với thách thức của việc đạt được tăng trưởng kinh tế carbon thấp.

ĐỐI TÁC

EDGE nhận được sự hợp tác của Chính phủ Vương quốc Anh



Chương trình Công trình Xanh Việt Nam được hỗ trợ của Cục Kinh tế Liên bang Thụy Sĩ (SECO) từ năm 2012 đến năm 2019. Chương trình được thực hiện với sự phối hợp của Chính phủ Vương quốc Anh.



International
Finance Corporation
WORLD BANK GROUP

Creating Markets, Creating Opportunities